

RAAL.ARST

Ravijuhud

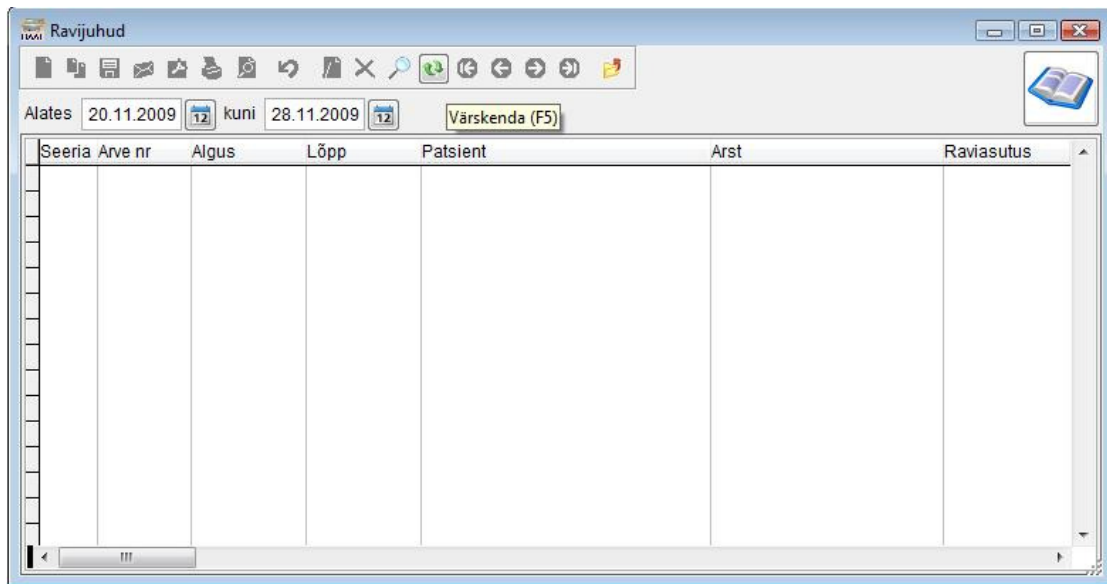
Kasutajajuhend

© OÜ Pärnu Raal 2009

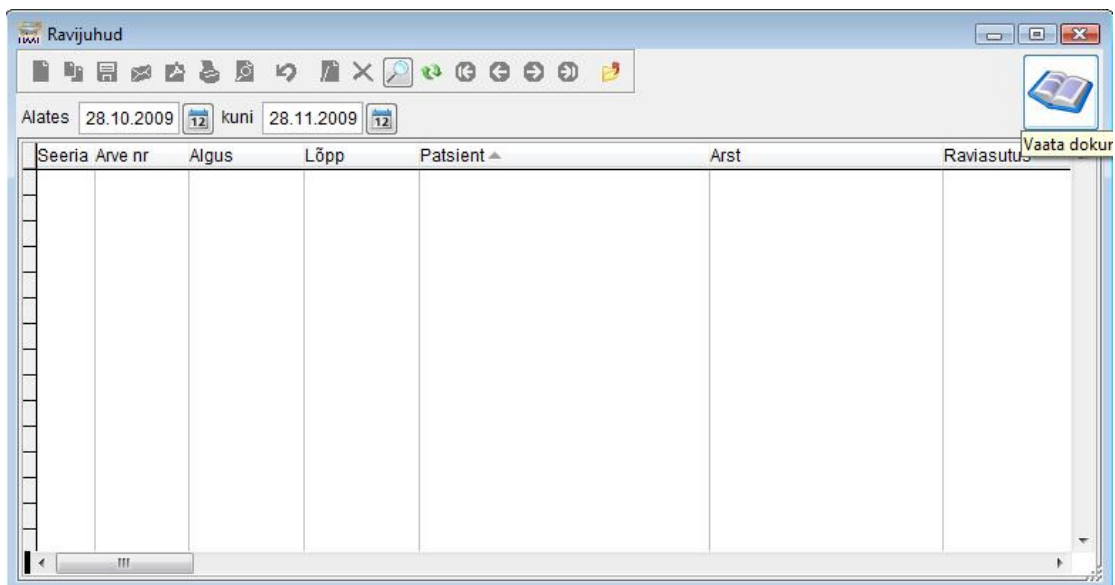
Perioodil alustatud ravijuhtude nimekirja vaatamiseks valige programmi töölaual „Arsti töö“ ja „Ravijuhud“:



Avaneb ravijuhtude nimekiri:



Valige kuupäevade vahemik vajutage nuppu „Värskenda“ (kiirklahv F5). Kuvatakse kõik etteantud kuupäevade vahemikus alustatud ravijuhud. Valige ravijuht ja vajutage „Enter“ või klõpsake avatud raamatu pildiga nuppu „Ava dokument“. Avaneb patsiendi ravijuhtude aken.



Patsiendi ravijuhtude akna saate avada ka patsientide nimekirjast stetoskoobi pildiga nupule vajutades:

Isik: KIVASTE JAAN

Isikukood Nime algus

Kontrolli kindlustust seisuga: 28.11.2009

Isikud **Üldandmed** Lisaandmed Kontaktisikud

Isikukood 3540412 Seisuga 20.11.2009

Perenimi KIVASTE Ravikindlustus

Eesnimi JAAN TVL õigus

Sugu M Sünniaeg 12.04.1954 Vanaduspension

Tööõimetuspension

Perearst D06160 telefon Haigekassa osakond

SIRJE KIVASTE 05 PÄRNU

Address rahvastiku-registri 2 EL ravikindlustus

PÄRNU LINN

Pärnu maakond

Postiindeks 80021 Riik EST Eesti

Ütluspõhine address PÄRNU TUI 2

Telefonid 50111545 mobiil

4426680 kodus

E-post

Ravijuhud: KIVASTE JAAN 3540412

Fuus (Ctrl+N) Anamnees Obj.leid Ravi Soovitused Dokumentid Arveldused Sirvi

Raviasutus PSÜHIIAATER SIRJE KIVASTE OÜ 10646714 Osakond osakond 1 1 Asukoht kabinet Riia mnt 27 1

Arst SIRJE KIVASTE D06160 Eriala E49 Psühhiaater Kabinet 1

Raviarve seeria SK nr. 6610 Alates 18.03.2008 kuni Saabumise liik T0002 tuli ise

Patsient 35404124227 KIVASTE JAAN Suunas arst

Vältimatu abi Kindlustatud Järgarve Tööõimetusleht Tervise seisundi kirjeldus Saatekiri Haigekassa 05 PÄRNU

Välispõhjus

Raviteenuse tüüp 1 ambulatoorne (v.a. päevaravi ja päevakirurgia) Põhieriala A50 Psühhiaatria

Ravijuhud lõpetatud Lõpetamise põhjus 14 kutsutud tagasi sama eriarsti ambulatoorsele vastuvõtule (sama tervish Surma aeg 00 00)

Arve Haigekassale Haigekassa poolt makstav summa 2016,00 Arve patsiendile Patsiendi poolt makstav summa 0,00

Teenused Diagnoosid NCSP Ravimid

Patsiendi ravijuhtude tabelis on kõige viimati avatud ravijuht kõige esimene. Uue ravijuhu alustamiseks klikkige nuppu „Uus“ (Ctrl+N). Sisestage ravijuhu alustamise andmed, protseduurid, diagnoosid jne. Poolelioleva ravijuhu täiendamiseks vajutage „Muuda“ (Ctrl+E). Ravijuhu lõpetamisel tehke linnuke lahtrisse „Ravijuht lõpetatud“. Peale muudatuste sisestamist salvestage dokument:

