

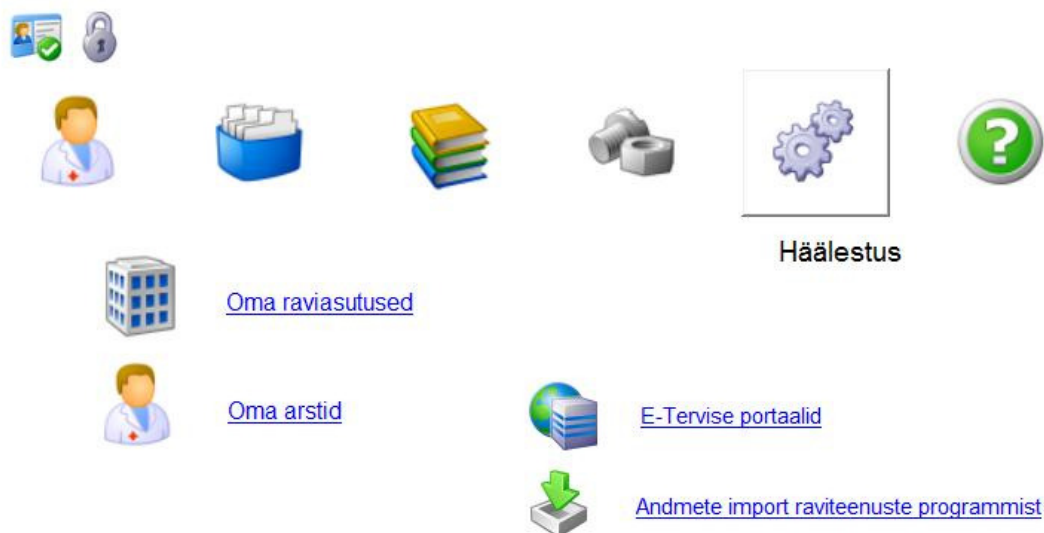
# RAAL.ARST

## Tarkvara häälestamine

### *Kasutajajuhend*

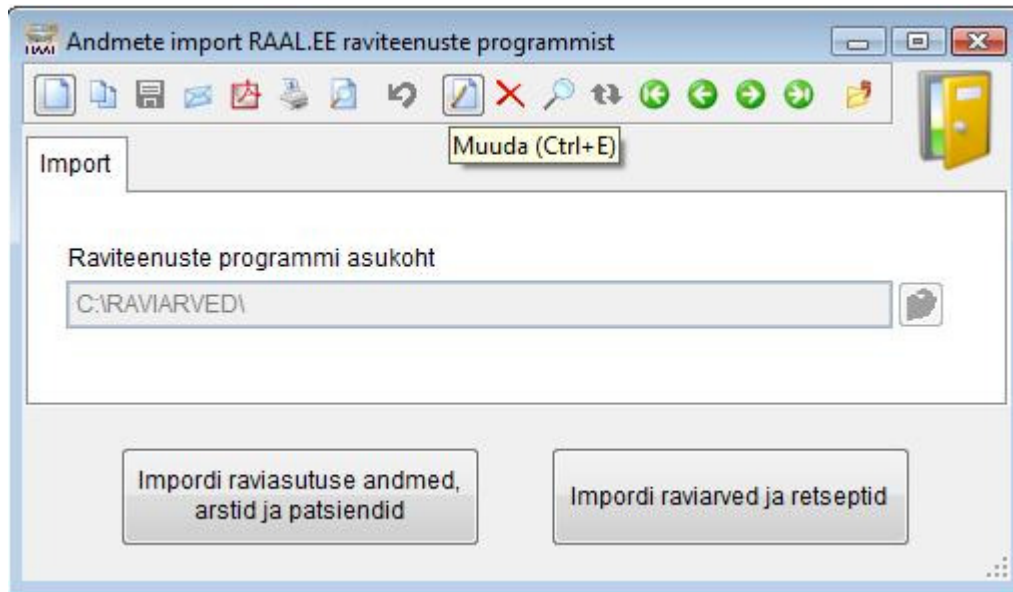
© OÜ Pärnu Raal 2009

Valige programmi töölaual „Häälestus“:

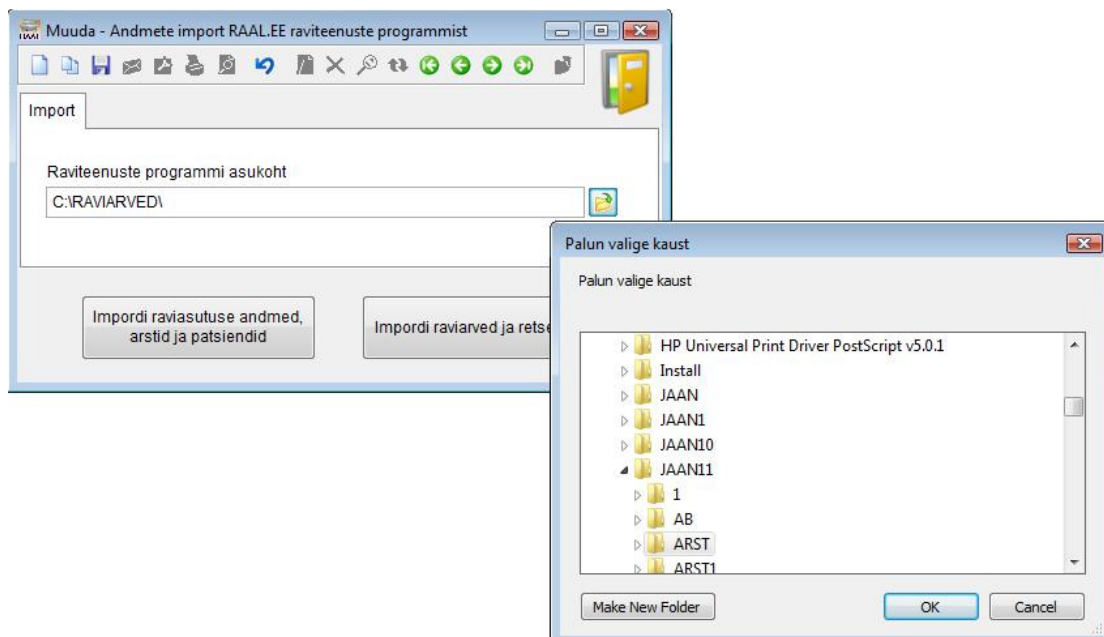


### **Andmete importimine**

Juhul kui Te kasutasite varem RAAL.EE raviteenuste tarkvara, saate sealt oma patsientide registri, raviasutuse ja arstide üldandmed, ravijuhud, haigekassa arved ja retseptid importida RAAL.ARST andmebaasi. Selleks klikkige „Andmete import raviteenuste programmist“. Avaneb andmete importimise aken:



Juhul kui Raviteenuste programm ei asu kataloogis C:\RAVIARVED, siis vajutage „Muuda“ ja muutmisrežiimis otsige Raviteenuste programmi asukoht:



Andmete importimiseks peab Raviteenuste programm olema suletud. Pärast andmete importimist võib juhtuda, et Te ei saa avada Raviteenuste programmi. Sel juhul sulgege korraks RAAL.ARST ja proovige uuesti. Importige kõigepealt raviasutuse andmed, arstid ja patsiendid, seejärel raviarved ja retseptid.

Teenustööna teeme vajadusel ka andmete importimist teistest tarkvaradest. Näiteks oleme kliendi soovil importinud patsientide registri ja ravijuhud Data Tree tarkvarast.

## Raviasutuse andmed

Avage aken „Oma raviasutused“. Sisestage raviasutuse andmed.

The screenshot shows a software window titled "Asutuste parameetrid". It has a menu bar with "Üldandmed", "Aadress", "Lisaandmed", and "Sirvi". Below the menu bar are several form fields: "Regnr" with value "11056481", "Nimetus" with value "Kõneravi OÜ", "Telefon", "Pangakood", "Arveldusarve", and "Litsents". Below these fields are tabs for "OID", "Tegevuskoht", and "Allüksus". Under the "OID" tab is a table with columns "Kood", "Nimi", "OID lõpuosa", "Versioon", and "Aktiivne". The table is currently empty.

## Arstide andmed

Avage aken „Oma arstid“. Sisestage arstide andmed, uute dokumentide lisamisel kasutatavad vaikeväärtused, dokumentide loendajad (viimaste dokumentide numbrid).

The screenshot shows a software window titled "Muuda - Arstid". It has a menu bar with "Üldandmed", "Vaikeväärtused", "Anamnees", "Obj.leid", "Ravi", and "Sirvi". Below the menu bar are several form fields: "Arsti kood" with value "D07111", "Isikukood" with value "3540412", "Nimi" with value "Jaan Kivaste", "Eesnimi" with value "Jaan", "Perenimi" with value "Kivaste", "Vana eriala kood" with value "E16" and a dropdown menu showing "Perearst", "Uus eriala kood" with value "E300" and a dropdown menu showing "peremeditsiin", "Põhieriala" with value "A01" and a dropdown menu showing "Perearst", a checkbox for "Hamba...", and a tooltip "Näita loendit... (F9)", "Telefon" with value "5011545", and "Email" with value "raal@raal.ee".